

# 2016 UUTUUDET

ENSIMMÄINEN AIDOSTI HYBRIDI RATKAISU:

TRIMBLE® SX10 KEILAIN TAKYMETRI



**GEO**TRIM



# JÄRJESTELMIÄ, JOTKA AVAAVAT OVIA TIETOMALLIEN MAAILMAAN



## HYBRIDI VALLANKUMOUS

- Takymetri ilman kaukoputkea
  - Laserkeilain
  - VISION-kuvatuotanto
- Yhdessä laitteessa

## Trimble SX10 Keilaintakymetri

Trimble® SX10 on maailman ensimmäinen keilaintakymetri, joka yhdistää erittäin nopean 3D-laserkeilauksen, edistyksellisen Trimble VISION -kuvateknologian ja erittäin tarkat takymetrimittaukset yhteen laitteeseen.

SX10 tarjoaa maksimaalista tuottavuutta, tarkkuutta ja yksityiskohtaisuutta. Laite perustuu Trimblen luotettuihin MagDrive™- ja Autolock™-tekniikoihin. Uusi Lightning 3DM-tekniikka sisältää kaiken tarvittavan mittausprojektien hallinnoimiseksi.

### Tehokas pistepilvien tuotanto

SX10 mittaa 26 600 pistettä sekunnissa jopa 600 metrin kantamalla. Täysin kupolimainen laserkeilaus vie aikaa vain 12 minuuttia, ja toimistolla keilaukset rekisteröityvät automaattisesti oikeaan koordinaatistoon, mikä säästää aikaa aineistojen valmistelussa.

Trimblen Lightning -tekniikan ansiosta SX10 mittaa tiheää 3D-dataa erittäin nopeasti ja silti erittäin suuri tarkkuus säilyy koko kantaman alueelta. Keilaustiheyden taso on valittavissa.

### Edistyneen VISION-tekniikan

Mittausta hallitaan live-videolta tabletilta käsin. Uudistettu VISION tarjoaa useita kuvaresoluutioiden ja ominaisuuksien tasoja, ja mahdollisuuden jatkaa mittauksia toimistolla 360 asteen kuvien tai rajattujen panoraamakuvien avulla.

### Tutut ohjelmistot

helpottavat käyttöä. Voit mitata maastossa haluamasi yksityiskohdat takymetrillä, siirtyä välillä laserkeilauksen työntekijöihin ja hallita kaikkia tietoja tehokkaasti tutulla Trimble Access -maasto-ohjelmistolla. Toimistolla data tuodaan rekisteröitäväksi Trimble Business Centeriin. Lopputuotteiden työstö käy nopeasti ja voit käyttää vaikkapa maa- ja väylärakentamisen työntekijöitä ja tehdä lisää mittauksia kuvista.

### Teknisiä tietoja:

Kulmatarkkuus	1"
EDM-tekniikka	Lightning 3DM
EDM-tarkkuus	1,0 mm + 1,5 ppm prisma 2,0 mm + 1,5 ppm DR
Servo	Robotti
Trimble VISION	Useita kameroita
Prisman seurantateknologia	Edistyneen Autolock
Keilaustekniikka / Nopeus	Kaistankeilaus / 26,6 kHz
Keilauksen kantama	600 m
Kantaman kohina	1,5 mm @ 50 m 1,5 mm @ 120 m

## GeoSLAM ZEB-REVO Käsiskanneri

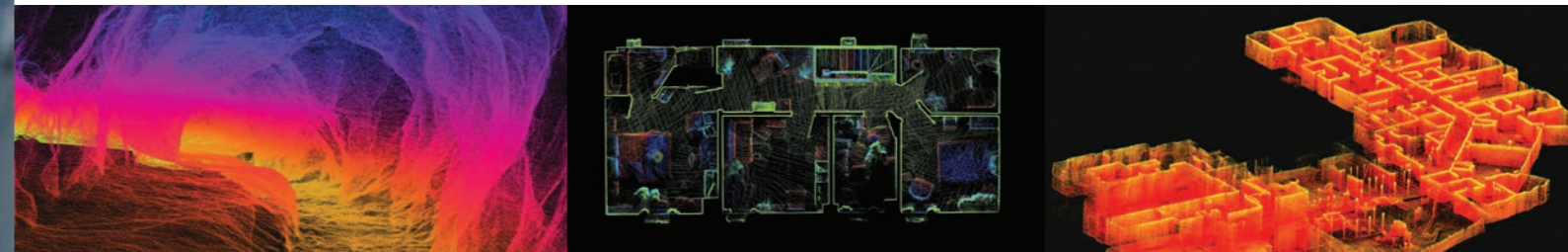
Kanna kädessä tai kiinnitä GeoSLAM ZEB-REVO-käsiskanneri haluamaasi mobiiliin alustaan kuten ajoneuvoon ja kulje mittauskohteessasi. Laite tallentaa yli 40 000 pistettä sekunnissa.

Monikäyttöinen ZEB-REVO soveltuu esimerkiksi rakennusten sisätilojen keilaamiseen, kaivosten ja tunnelien kartoitukseen, kiinteistöarvioiteihin, valmiussuunnitteluun ja onnettomuus- ja rikospaikkojen dokumentointiin.



- Kevyt, pyörivä skanneri
- > SKANNAUS
- > REKISTERÖINTI
- > PISTEPILVI

Tiedonkeruun nopeus	43 200 mitattua pistettä/sek
3D -mittauksen tarkkuus	+/- 0,1% (tyyp.)
Maksimikantama	Jopa 30 m (15 m ulkona)
Laserluokka	Luokka 1, silmälle turvallinen
Näkökenttä	+270 x ~360 astetta
Keilainpään paino	1,0 kg
Keilainpään mitat	86 x 113 x 287mm



## Trimble TX6 Laserkeilain

Edistyneeseen time-of-flight-tekniikkaan perustuva kustannustehokas 3D-laserkeilausratkaisu Trimbleltä. Luokkansa tuottavin laserkeilain soveltuu vaativiin ympäristöihin.

- 500 000 pistettä sekunnissa ilman kompromisseja keilauksen laadusta tai kantamasta
- Erittäin tiheät keilaukset 5 minuutissa
- Integroitu HDR-kamera värittää keilaukset
- Helppo käyttöliittymä.
- Integroitu WLAN: mahdollista käyttää mistä tahansa mobiililaitteesta
- Kestävä: IP54-luokitus

TX6:n keilaustiedot voit ladata suoraan Trimble Real Works -ohjelmistoon ja Trimble Scan Explorer -ohjelmistoon automaattista väritystä ja rekisteröintiä varten. Teet vaikuttavia lopputuotteita ja voit viedä aineistoja CAD-ohjelmistoihin.

### Teknisiä tietoja:

Tiedonkeruun nopeus	500 000 pistettä/sek
Tarkkuus	80 µrad
Maksimikantama	80 m / jatkettavissa 120 m
Laserluokka	Luokka 1
Näkökenttä	360° x 317°
Kantaman kohina	< 2mm @ 2-80 m

LUOKKANSA  
TUOTTAVIN  
LASERKEILAIN

Integroitu HDR-kamera on  
nyt myös Trimble TX8  
-laserkeilaimessa



# Uutta mobiili-kartoituksessa

## MX Software

Uusi ohjelmisto mobiilikartoitusaineistojen tarkasteluun. MX Softwaren avulla niputetaan kerätty data helposti hallittaviksi projekteiksi, siivotaan tarpeettomat osat pois, korostetaan tärkeitä yksityiskohtia ja toimitetaan laadukkaat tulokset ja tuotteet loppukäyttäjälle. MX Software mahdollistaa myös mobiiliaineistojen vaivattoman jakamisen netin kautta eri tahoille Trimble MX Publisherin avulla.



## Trimble MX7

MX7-mobiilikartoitusjärjestelmä on varustettu VISION™-teknologialla. Laite tallentaa nopeasti kattavaa tietoa ympäristöstä ja luo koordinaatistossa olevan virtuaalisen maailman panoraamakuvamuodossa. Tiedonkeruu tapahtuu liikenteen nopeudella. MX7 on optimaalinen ratkaisu organisaatioille, jotka ovat kiinnostuneet mobiilikartoituksesta ilman suuria investointeja sekä kaikille, jotka tarvitsevat tarkasti koordinaatistossa olevaa katunäkymä-aineistoa.



## LISÄTIETOJA:

Puh. 0207 510 600

[info@geotrim.fi](mailto:info@geotrim.fi)

[www.geotrim.fi](http://www.geotrim.fi)

[shop.geotrim.fi](http://shop.geotrim.fi)



## Trimble TDC100

Trimble® TDC100:ssa yhdistyy Android-pohjainen älypuhelin ja monipuolinen GNSS-tiedonkeruulaite.

Google Mobile Services -sertifiointin ansiosta kaikki Google Play -mobiilisovellukset ovat käytettävissä, mukaan lukien ammattilaisten paikkatietosovellukset, kuten Trimble TerraFlex. TDC100 soveltuu moneen: tiedonkeruuseen, töiden hallintaan, tiedon jakamiseen ja kaikkeen mihin älypuhelin käytetään.

Tavallisiin puhelimiin verrattuna TDC tarjoaa paremmat paikannusominaisuudet. Trimblen GNSS-teknologian ansiosta paikannustarkkuus on 2-5 metriä reaaliajassa. TDC100 tukee GPS-, GLONASS- ja BeiDou-järjestelmiä sekä hyödyntää SBAS-korjausta. Tarvittaessa parempaa paikannustarkkuutta TDC100:aan voidaan liittää ulkoinen Trimblen R-sarjan vastaanotin, jolloin päästään 1 cm:n paikannustarkkuuteen. Maastokäyttöön suunnitellussa laitteessa on auringonvalossa hyvin näkyvä 5,3 tuuman näyttö.

### Teknisiä tietoja:

Mallit	WiFi tai 4G LTE
Näyttö	5,3 tuumaa
Akku	Vaihdeettava Li-ioni
Kamera	8 MP (WiFi), 13 MP (4G LTE)
Luokitus	IP67

# GEO TRIM

